

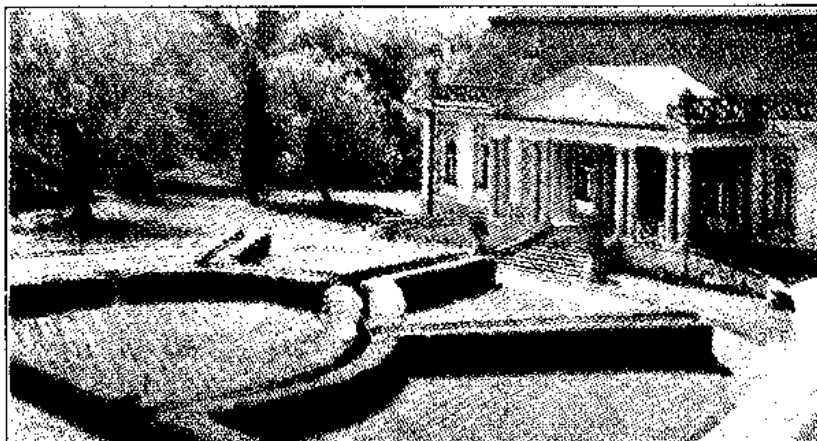
Ime lista	VEČERNJE NOVOSTI	Datum	01.08.2009.	Autor	/	Str.	17
Naslov članka	ATRAKTIVAN DVORAC U KULPINU		Rubrika	VOJVODINA			

Studio za press-clipping i medijski monitoring, www.clippingstudio.com, clippingstudio@sbb.co.yu, Tel/fax: +381-(0)21-523-540

АТРАКТИВАН ДВОРАЦ У КУЛПИНУ

ДВОРАЦ у Кулпину, који се помиње још давне 1745. када га је царица Марија Терезија донацијом доделила племићкој породици Стратимировић, још једна је од туристичких атракција овог краја. Нажалост, дворца тренутно није отворен за туристе, јер се ту снима серија „Сва та равница“.

Комплекс дворца „Каштел“ и „Стари дворца“ су стављени под за-



штиту државе и данас су саставни део Пољопривредног музеја у Кулпину. У оквиру комплекса су и управна зграда, такозвана ковачница, коњушница и житни магацин. Сви објекти биће претворени у музеје и постепено се адаптирају. Окружени су велелепним парком од четири хектара који представља природни споменик - арборетум ретких биљних врста.