



Ime lista	Večernje novosti	Datum	04.05.2006.	Autor	A.K.	Str.	IV
Naslov članka	Čaj sa pogledom na tisu	Rubrika	Proleće				

Studio za press-clipping i medijski monitoring, www.clippingstudio.co.yu, clst@EUnet.yu, Tel/fax: +381-(0)21-618-095



ДВОРАЦ ПЛЕМИЋКЕ ПОРОДИЦЕ СТРАТИМИРОВИЋ У КУЛПИНУ

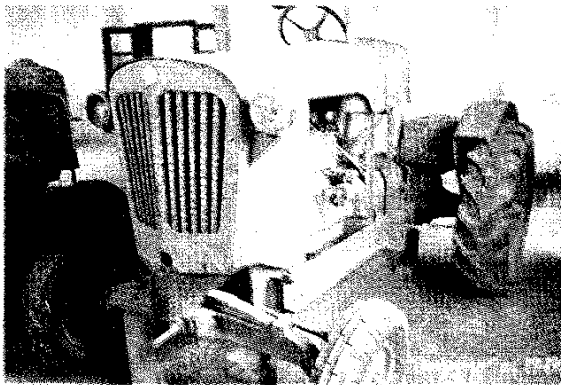
Чај са погледом на тису

Енглески њарк

Парни шракиџор

Еволуција мейле

Мерење вештице



Пише Александра Кромановић
Фото Огњен Радошевић

ДВОРАЦ у Кулпину вапи за реновирањем, не само зато што је запуштен, већ и због тога што је наредног септембра домаћин конгреса светских пољопривредних музеја.

Поред дрвенарије која је некада била бела, а сада је зелена, мора да се среди фасада. Док говори о томе да је оригинална боја зграде у ствари плаво-жута, а да је нека филмска екипа дворац

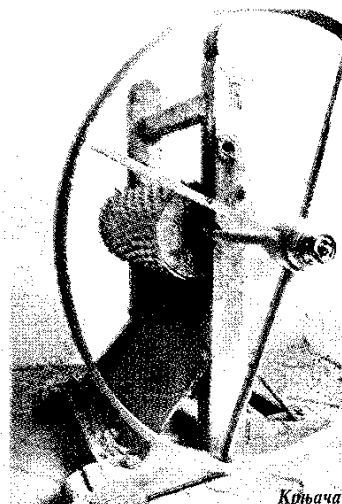
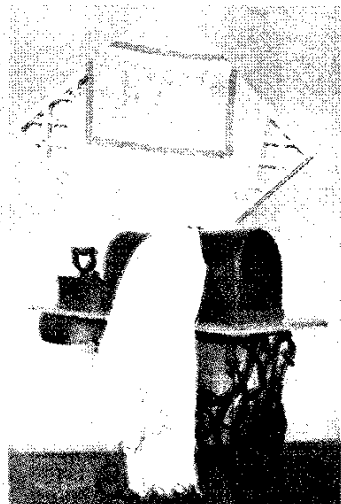
ИНФО

- Дворац се налази у самом центру Кулпина, од Београда је удаљен 110 километара
- Дворац и музеј су отворени од уторка до суботе од 9 до 15 часова, као и недељом, али нема водича
- Улаз је 50 динара, за децу, студенте и пензионере 20
- Сертификат да жена није вештица је 100 динара
- Контакт - телефон 021-786-266

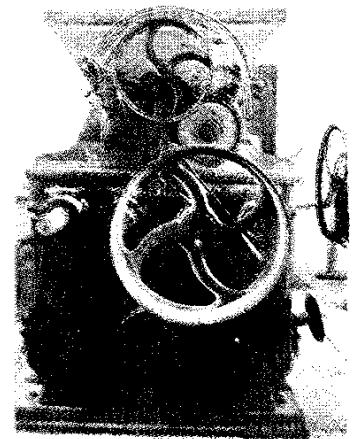
селне на терасу, где му је служен чај са погледом на поморну тису у енглеском парку.

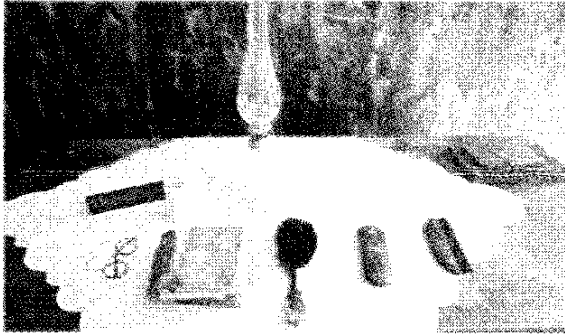
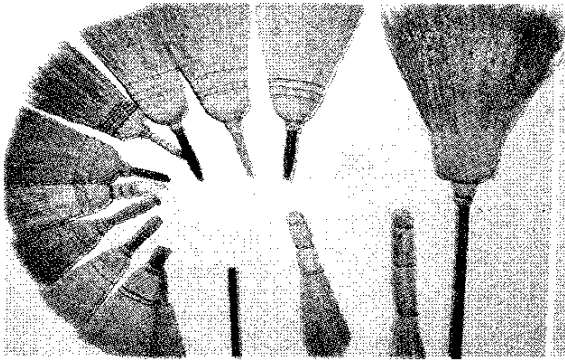
Дворце у Војводини градила је, прво властелинска и војна, а затим трговачка и занатска слика. У бившем житном магацину је стална поставка метли, пиварства, као и поставка пољопривредних машина и изложбе оруђа за орање, сточарство и млекарство.

- Можда у Немачкој имају богатије музеје старих пољопривредних машина, али ни наша није да се постидимо -



Крџача





обојила у розе, кустос музеја Филип Форкалић упућује поглед ка зимзеленом дрвету које се види са велике терасе.

- Ова јелка у облику шишарке је аргентинска тиса, донета из Јужне Америке и стара је 120 година - каже Филип.

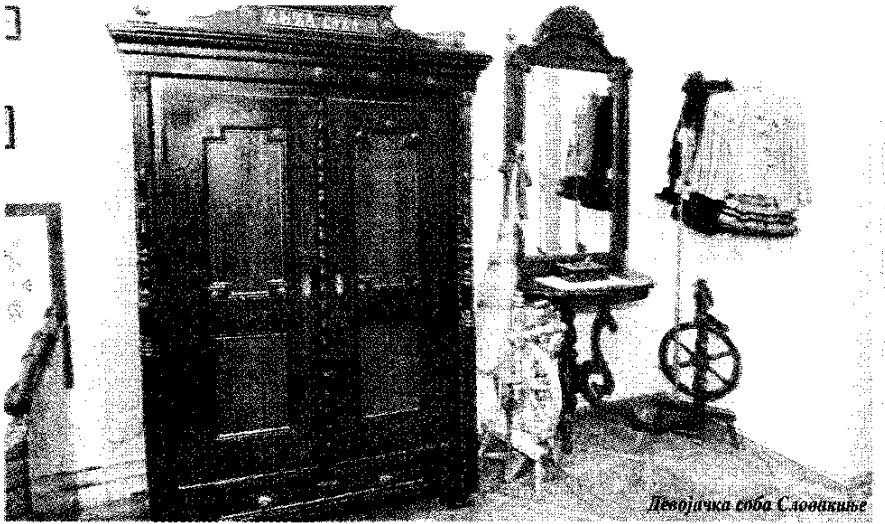
Оба класицистичка дворца у Кулшину изградила је племићка породица Стратимировић, а у мањем "кантелу" рођен је Стефан Стратимировић. Већи, који се простире на имању од пет хектара, изграђен је средином 19. века, али данашњи изглед дао му је 1921. године последњи власник Лазар Дунђерски. Лазар је, кажу, волео да жустрим кораком дође из француског дворишта, прође кроз улаз који држе четири пара јонских стубова, пројурити кроз хол и

Сертификат

НЕКАДА смо све невесте, које су се венчавале у свечаној дворани дворца, мерили на сеоском кантару и, уколико са метлом имају више од 53 килограма, добијале су сертификат да нису вештице. Филип каже да је стручни конзилијум научно доказао да нико тежи од 53 килограма не може да лети на метли. Данас у овом музеју туристичке се мере на кантару и могу да добију сертификат на пет француских језика и потписом тројице доктора!

каже Филип. - Имамо први југословенски трактор "затругар" из 1949. године, као и трактор произведен 1926. године из Бурђуна, две крњаче за вазубљеним бубњем из 19. века и још много занимљивих машина...

Прошле године регистровано је 3.000 посетилаца, а деца, када дођу на екскурзију, највише се радују "бетмобиљу" - шевролету који је покљонио човек из Равног Села. Женама се, међутим, допада изложба метли у којој се лепо види еволуција овог најважнијег апарата у домаћинству. Метле су биле брезове, трскане, короваче или од ситне метлице, али најбоље су од сирка. Најјуче трају метле које имају по три снопића, заобљен вршни део и пет шавова.



Девојачка соба Словачице